



ログイン

PRESS RELEASE

※配信会社から提供された企業や団体等のプレスリリースを原文のまま掲載しており、朝日新聞社が取材・執筆した記事ではありません。お問い合わせは、各情報配信元をお願いいたします。

研究事業に強化を目指して商号変更と研究拠点を開設～臨床事業は会社分割により子会社を設立～

配 元：PRTIMES 2024.08.01

2024年8月1日

株式会社エルムスユナイテッド未来医療研究所

代表取締役所長 荒川弘之

再生医療やAIMの研究に取り組む株式会社エルムスユナイテッド動物 院グループ（本社：東京都文京区、代表取締役社長：荒川弘之）は、この度、先進医療の研究事業を強化することを目指して、社名を株式会社エルムスユナイテッド未来医療研究所に変更し、本店を港区高 に 転いたしました。

また、研究拠点を再整備すべく、八幡山にAIM研究室、大阪中之島の国際医療拠点 想のNakanoshimaCrossに再生医療研究拠点を開設し、研究事業を推進いたします。

これに い、臨床事業は会社分割で100%子会社・(株)エルムスユナイテッド動物 院グループを設立し、事業を同社に継承いたしました。

今後、当社は基礎レベルの先進医療研究から応用研究に 行可能な研究を見出し、獣医療と人医療の架け となるべく、人医療へのフィードバックを目指した獣医療臨床現場での研究とその成果活用を推進する研究所として、アンメットニーズ（まだ有効な治療方法の見つからない疾患に対する未充足医療ニーズ）に 応え、未来の医療の発展に貢献して参ります。

【当社の研究事業の沿革】



ログイン

院と2クリニックの運営を通して多くの臨床データを蓄積するとともに、先進的な医療をまず獣医療でアプライし、人医療にフィードバックするOneMedicine,OneHealthの思想を掲げて、獣医療と人医療の架け となることを目指して参りました。

また、2020年のコロナ禍の最中、日本初となるオンライン診療の実施を農水省の許可のもと実施し、獣医療のDX化の研究も行って参りました。

2022年からは、元東京大学医学部教授の宮崎徹博士が所属する東京大学医学部及び一般社団法人AIM医学研究所と、宮崎徹博士が発見されたタンパク質AIMの共同研究を行って参りました。現在、共同研究成果をもとにネコの尿毒症の治療薬として2027年の創薬化を目指して取り組んでおります。このAIM研究は人薬にも発展する可能性を多く保有しております。

当社は、今後もAIMの共同研究に代表されるように、基礎レベルの先進医療研究から応用研究に 行可能な研究を見出し、獣医療から人医療へのフィードバックを目指した獣医療臨床現場での研究と、その成果活用を推進する研究機関として、アンメットニーズ（まだ有効な治療方法の見つからない疾患に対する未充足医療ニーズ）に応え、未来の医療の発展に貢献して参りたいと考えております。

【新規開設研究拠点】

・ AIM 研究室

所：〒168-0074 東京都杉並区上高井戸1丁目14-4 2階

・ 再生医療研究所

所：〒530-0005 大阪府大阪市北区中之島4丁目3-51

NakanoshimaQross 3階

■株式会社エルムスユナイテッド未来医療研究所概要



ログイン

社名：株式会社エルムスユナイテッド未来医療研究所

本社：〒108-0074 東京都港区高 2-14-17 グレイス高 ビル8F

経営管理部：〒168-0074 東京都杉並区上高井戸1丁目14-4 5階

AIM研究室：〒168-0074 東京都杉並区上高井戸1丁目14-4 2階

再生医療研究所：〒530-0005 大阪市北区中之島4丁目3-51

NakanoshimaCross3階

URL：<https://www.elms-united.jp>

設立：2020年11月12日

資本金：8,754万円(資本準備金を含む)

発行済み株式数：152,300株

役員

代表取締役：荒川 弘之(獣医学博士・再生医療研究所所長)

取締役：藤間 裕子(獣医師)、久保 太

社外取締役：池田 美智雄

監査役：真泉 順一

事業内容

- ・ 先進医療の研究
- ・ 先進医療の臨床応用
- ・ 先進医療技術・パテントの管理
- ・ 臨床 院資産の管理



ログイン

1958年3月31日生まれ、東京都出身。1983年 東京大学農学部 畜産獣医学科卒。

1985年 同大学院 農学生命科学研究科修了。

1985年4月 藤沢薬品工業（株）（現アステラス製薬）入社し、同社つくば研究所にて薬理研究を担当、テクノロジーグループリーダーとして管理職を経験。

2009年～2017年 臨床経験の重要性を志向し東京大学動物医療センターにて研修受講後、民間動物 院での勤務や院長を経験し臨床と 院運営マネジメントの経験を積む。

2017年8月先進医療を臨床医療への応用を目指すエルムスユニテッド動物 院グループに入社。その後、文京院の院長を経て、当社設立時から代表取締役役に就任。

2021年12月 東大医学部宮崎徹教授（医学博士）とネコの尿毒症についてAIM治癒的効果の検証に関する学術共同研究を開始し、主任担当獣医師として参加。

2022年4月 宮崎医学博士が設立された（一社）AIM医学研究所とのAIMの共同研究を継続して担当。

尚、2009年12月より元・東京大学動物医療センター長の 々木伸雄教授と大学時代の同期の獣医師と3名でNPO法人高齢者のペット飼育支援獣医師ネットワーク（2021年発展的解散）を設立し、高齢者のペット飼育による 康増進（AAT：アニマルアシステッドセラピー）や高齢者の飼育困難に対する飼育支援について非営利団体で設立時より事務局長として活動。現在、先進獣医療や研究分野の再生医療を獣医療の臨床現場に活かして多くの動物の命や 康に貢献することを目指し、獣医師かつ経営者として活動している。

【当社グループの臨床事業：100%子会社を会社分割で設立し事業を継承】

■株式会社エルムスユニテッド動物病院グループ概要





所

本社：〒530-0005 大阪市北区中之島6丁目2-27中之島センタービル

東京経営企画室：〒168-0074 東京都杉並区上高井戸1丁目14-4 5階

URL：<https://www.elms-united.net/>

設立：2024年7月25日（事業継承日：2024年9月1日）

資本金：資本金11,500,000円、資本準備金11,227,278円

発行済み株式数：11,500株

役員

代表取締役：荒川 弘之

取締役：久保 太

事業内容

- ・先進医療の研究・先進医療の臨床応用
- ・MRI/CT等を保有する高度獣医療センターと、一次動物 院のグループ8 院、2クリニックの運営
- ・CSV絶滅危惧 ・野生動物の保 啓発活動

【本件に関するお問い合わせ先】

株式会社株式会社エルムスユナイテッド未来医療研究所

代表取締役所長 荒川弘之

E-Mail：arakawa@elms-united.com（○を@に変換）

以上

[企業プレスリリース詳細へ](#)[PRTIMESトップへ](#)

ログイン

FOR YOU

あなたにおすすめの記事

POPULAR

人気記事

アクセス

LIKE

コメント

No.1

おふたりさま図鑑



7.29



いしわり淳治のWORD HUNT

見つけた新しい才能。
高校生シンガー・ソン

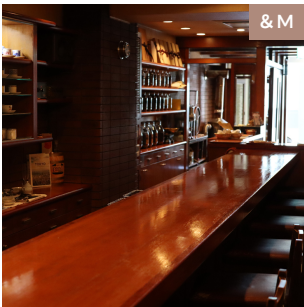
INTERESTS 2024.07.23



&M

小宮山雄飛 おひとりさまの流儀
大人おひとりディズニー ぴしょ濡れ&ひん

INTERESTS 2024.07.19



&M

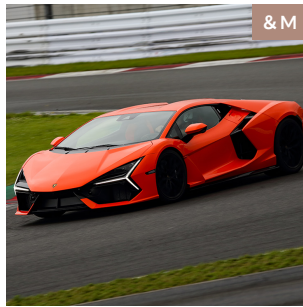
口福のコーヒー
都会の喧騒を逃れて静かに過ごせる大人の空

7.24



キャンピングカーで行こう！
東京キャンピングカーショーに登場！ 高機

INTERESTS 2024.07.22



&M

小川フミオのモーターカー
ランボルギーニ・レヴェルトに思う EV時代

INTERESTS 2024.07.15



&M

小川フミオのモーターカー
進化したアウディのピュアEV「Q6 e-tron」



キャンピングカーで行こう！
当たり前を除く？ コンパクトな「インディアナ300」シリーズにユニークなレイ

♡ 9 〇

&M



おふたりさま図鑑
「もどかしさを感じないほうがおかし」登ることを奪われた登山家コンビの暮

♡ 17 〇

&M



隣のインド亜大陸ごはん
「インネパ店」の敏腕経営者 食卓いっぱいのネパール昼食

♡ 12 〇

&M



キャンピングカーで行こう！
東京キャンピングカーショーに登場！ 高機能で価格を抑えた人気バンコンの新

♡ 6 〇

&M

※アクセスは過去7日間、LIKE、コメントは過去30日間で集めています。



バイクのことならレッドバロン！ www.redbaron.co.jp
全国に直営店を展開。世界中から確かな品質のバイクが集う

Ads by Yahoo! JAPAN

RECOMMEND

おすすめの記事

TOP &w &M &Travel &Time

PRESENT & EVENT

& Human & Morinnov. & Farm

SHOPPING

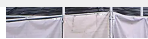


ENTERTAINMENT



安藤美姫、ショー出演見合わせへ

&w 2024.07.30

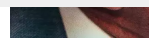


(PR)Speee

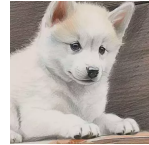


「貧困状態」のひとり親家庭ってどんな暮らし？中学生のゆうさんの場合

(PR)認定NPO法人カタリパ on ...



(PR)OliveUnion



「まだ生きてい・・・」募イン 処分寸前のゆめのすけに待ち受けていた運命とは

(PR)ピースワンコ・ジャパン o...

ENTERTAINMENT



杏、亀梨和也と“交際報道”回顧

&w 2024.08.04

ENTERTAINMENT



西川貴教『鷹祭』大トリライブへ

&w 2024.08.04

小山薫堂が撮る風景



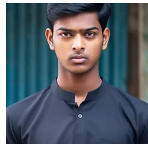
人生の喜びは、当たり前の中のなかにある

& 2022.03.10



なぜこの「長時間座っても疲れない」クッションが圧倒的人気なのか？

(PR)Tapoon



貧困に翻弄された少年、転機は日本の「映像教育」だった

(PR)e-Education on gooddo



2024年「助成金で外壁塗装」築10年以上は絶対にしてみて

(PR)ヌリカエ



大人を探求する

LIFE

FOOD

INTERESTS

ARTS & CULTURE

FASHION

BEAUTY & HEALTH

WORK

ESSAY

GALLERY

INFO

BRAND VOICE

SERIAL STORY

CREATORS

ENTERTAINMENT NEWS

PRESS RELEASE

ABOUT US

朝日新聞デジタルマガジン&[and]について

TOP &w &M &Travel &Time
&Human &Morinnov. &Farm

PRESENT & EVENT

SHOPPING



[サイトポリシー](#) [利用規約](#) [広告事例・ガイド](#) [個人情報](#) [利用者情報の外部送](#) [著作権](#) [お問い合わせ](#)

朝日新聞デジタルに掲載の 事・写真の無断転載を禁じます。すべての内容は日本の著作権法並びに国際条約により保 されています。
Copyright © The Asahi Shimbun Company. All rights reserved. No reproduction or republication without written permission.

朝日新聞
DIGITAL